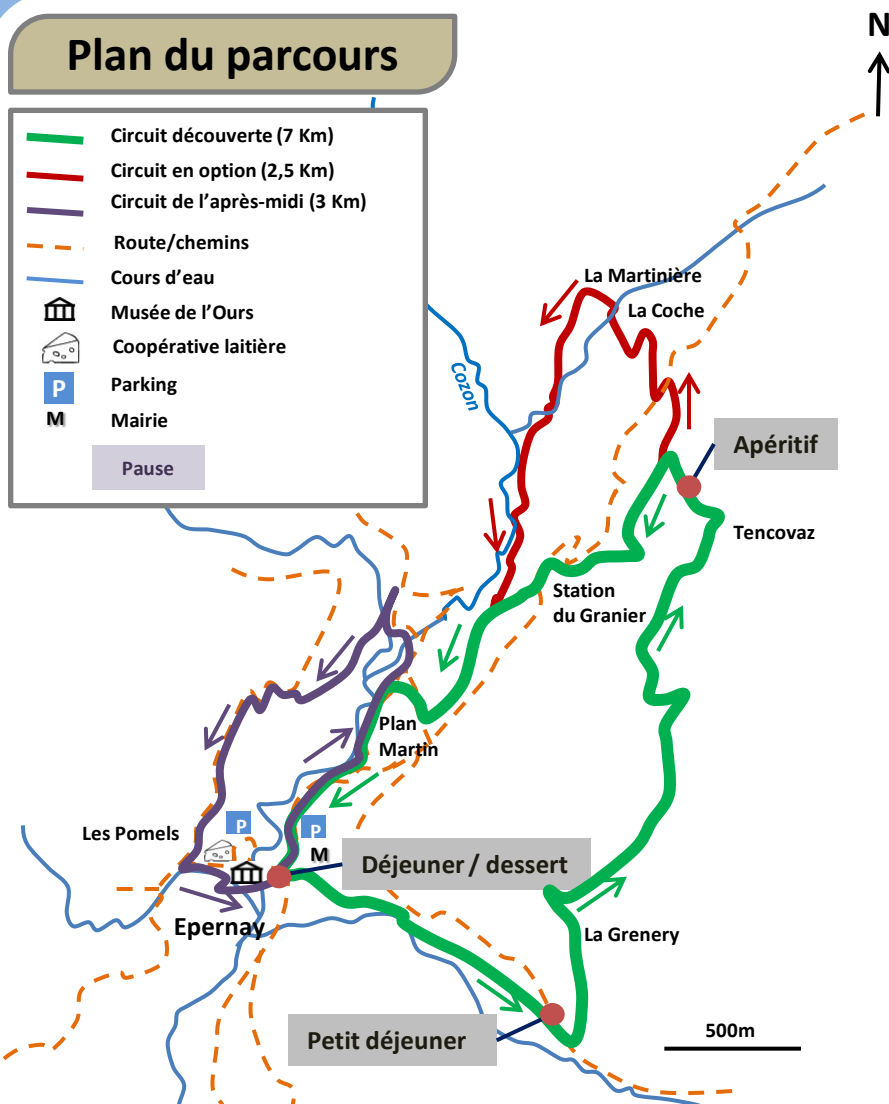


## Plan du parcours



### Temps de marche (donnés à titre indicatif)

- Circuit découverte :** 45 min jusqu'au stand petit déjeuner  
1h30 entre les stands petit déjeuner et apéritif  
40 min entre les stands apéritif et déjeuner
- Circuit en option :** boucle supplémentaire du circuit découverte d'1h environ
- Circuit de l'après-midi :** 50 min

Document réalisé par l'équipe des Amis du Parc de Chartreuse



Les Amis du Parc  
de Chartreuse

04 76 35 40 23 / 06 77 24 53 82  
[www.amis-chartreuse.org](http://www.amis-chartreuse.org)

# Balade gourmande

## des Entremonts

Avec les **Amis du Parc de Chartreuse**

**Le dimanche 13 octobre 2013**

Admirez les paysages de Chartreuse autour d'Entremont  
Le Vieux...

... Découvrez pas à pas le patrimoine naturel et culturel  
de la vallée des Entremonts.

Mairie d'

ENTREMONT-LE-VIEUX



## Au fil de l'histoire, des paysages, de la faune et de la flore ....

Vous êtes sur le circuit proposé par les Amis du Parc de Chartreuse pour partir à la découverte de la vallée des Entremonts, située au nord du massif de la Chartreuse.

Sur votre chemin, vous aurez l'occasion de coupler pauses gourmandes et arrêts culturels.

Vous passerez devant trois stands :

- Pause « petit-déjeuner » au hameau de la Grénery où vous aurez un point de vue sur le village d'Epernay et la vallée.
- Pause « apéritif » dans le hameau de Tencovaz, au pied du Granier !
- Pause déjeuner et dessert à la salle des fêtes d'Epernay, sur les bords du Cozon.

Tout au long de votre balade, ce livret illustrera plusieurs facettes de ce paysage d'exception :

- L'histoire et le patrimoine bâti d'Entremont-Le-Vieux
- La réserve naturelle des Hauts de Chartreuse
- L'églantier : plante sauvage aux vertus et aux goûts étonnants
- Les Greniers : la spécificité des Entremonts !
- L'agriculture dans la vallée des Entremonts

### Excellente balade .... !

Jean-Louis Barbon  
Président des Amis du Parc



Et l'équipe des bénévoles

## La spécificité des Entremonts : Les Greniers

Les Greniers sont des petits chalets construits généralement en épicéa sur les hauteurs (bois dur, solide et résistant au feu) et en pierre pour les soubassements. Ils servaient de lieu de stockage et de conservation du grain, à l'abri des rongeurs.

En Chartreuse, la majorité de ces greniers se retrouvent dans la vallée des Entremonts, ce qui atteste de sa spécificité patrimoniale.

C'est depuis la fin des cultures des céréales, à partir des années 1950, que les greniers ont progressivement été abandonnés.



L'agriculture et l'élevage (ovins, bovins) ont toujours été les activités principales de la vallée. On y cultivait notamment le blé, l'orge, le seigle, et l'avoine. Ils étaient ensuite stockés dans les greniers pour nourrir le bétail.

A la fin de votre balade, vous pourrez visiter la coopérative laitière des Entremonts. Construit en 1935, ce bâtiment était jusqu'en 1985 une coopérative fruitière avant d'être modernisé et transformé en coopérative laitière. Venez découvrir les bons produits laitiers du massif de la Chartreuse !

### Focus sur les décors

On peut retrouver ponctuellement des petites croix de Savoie en haut des toits.



### Vous souhaitez en savoir plus sur l'histoire d'Entremont-le-Vieux ?

Découvrez l'inventaire du patrimoine réalisé par le Parc de Chartreuse. Très complet, ce document a été réalisé pour 32 des 60 communes du Parc.

En 2014, toutes les communes seront consultables.

Pour vous y rendre : <http://www.parc-chartreuse.net/decouvrir-la-chartreuse/culture/patrimoine-bati-et-inventaire>

## Botanique

### L'églantier

Le long du chemin, vous pourrez trouver des Eglantiers. Cette rosacée est aussi connue sous les noms de Cynorhodons, Baie de Rosier Sauvage, Rosier des chiens, ou encore Gratte-cul. On le trouve généralement dans les haies, les buissons, les lisières, en plaine comme en montagne.

**Un peu d'histoire :** le nom de « rosier des chiens » vient de la propriété attribué dans l'Antiquité à la racine de cette plante censée guérir la rage.

#### **Utilisations culinaires et médicinales :**

Les baies rouges de l'églantier sont comestibles, riches en vitamines C, et délicieuses en confiture! On peut aussi faire une infusion des baies.

Pour les ramasser, il faut attendre les premières gelées pour que le fruit se ramollisse et que la pulpe devienne orange.

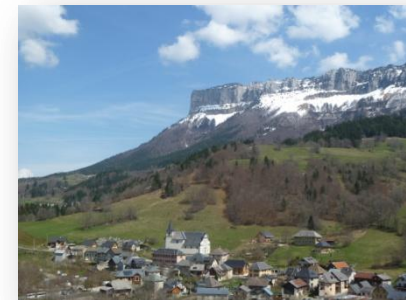


## Histoire et patrimoine bâti de la commune d'Entremont-Le-Vieux

L'origine du mot « Entremont » vient de l'expression latine *Inter Montes*, qui signifie « situé entre les montagnes ». La configuration d'Entremont-Le-Vieux justifie ce terme puisque la commune se situe dans une vallée entourée par le Mont Outheran au Nord-Ouest et le Mont Granier à l'Est. Plusieurs appellations se sont ensuite succédées, telles que « Entremons » vers 1145, « Entremonts » en 1347, ou encore « Epernay » en 1792.

Bien que des traces de présence humaine datant de la préhistoire ont été relevés, la réelle effervescence de l'histoire des Entremonts débute à partir de l'arrivée des familles des seigneurs de Montbel et d'Entremont. Leur influence se remarque notamment par de nombreux châteaux, aujourd'hui en ruine, que l'on peut trouver le long de la vallée (Le château de Montbel, perché au dessus des gorges du Cozon à la limite avec Saint Pierre d'Entremont).

La commune d'Entremont-Le-Vieux rassemble 26 hameaux qui s'étalent sur la grande partie du territoire de la commune, ce qui constitue un paysage urbain très dispersé.



### Le saviez-vous :

Il y a 20 000 ans, la vallée était occupée par des ours des cavernes.

C'est en 1986 que la grotte « la Balme à Collomb », qui renfermait des centaines d'ossements, a été découverte. Afin de valoriser ce riche patrimoine, le Musée de l'ours a été ouvert. Pour en savoir plus sur cet ancien habitant des Entremonts, n'hésitez pas à pousser la porte de cet espace.



## Histoire et patrimoine bâti de la commune d'Entremont-Le-Vieux

### Eglise Notre-Dame d'Epernay

Cette église a été bâtie entre 1844 et 1850 par Joseph Tournier, dans un style néoclassique sarde. Elle succède la « vieille église » qui était située à l'emplacement actuel de la mairie. La construction et le financement de cette église proviennent en grande partie des habitants qui ont du élever cet édifice gratuitement sous l'autorité du curé J.J. Bovagnet. En 1897, les moines Chartreux financent des travaux d'agrandissement de cette église jugée trop petite.

#### Le saviez-vous :

Le sable qui a servi à la construction de l'église provient du lit du Cozon. Il était récupéré et transporté par les femmes le dimanche après la messe.



*Eglise Notre-Dame d'Epernay*

### Les ganteries d'Entremont-Le-Vieux

A partir de la fin du 19<sup>ème</sup> siècle, Entremont-Le-Vieux développe l'activité de ganterie et du textile, permettant aux femmes d'agriculteurs de travailler et de prétendre à une retraite. Les gants étaient confectionnés à domicile et l'arrivée des machines à coudre en 1910 a permis un travail plus rapide et précis. On recensait, en 1936, environ 13 ganteries dans les Entremonts. Cette activité a cessé dans les années 1970.

## La réserve naturelle des Hauts de Chartreuse

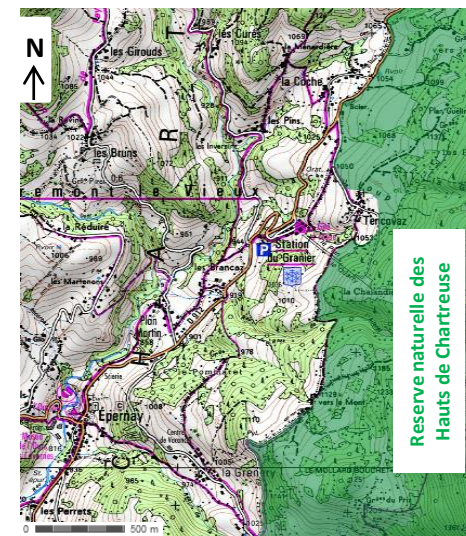
Depuis la Dent de Crolles au Sud jusqu'au Mont Granier au Nord, le plateau des Hauts de Chartreuse, véritable « île calcaire », constitue un territoire très spécifique de par sa géologie, son paysage et la faune et flore qui l'habite.

La réserve a été créée le 1<sup>er</sup> octobre 1997 afin de préserver ce patrimoine. C'est en 2001 que le Parc naturel régional de Chartreuse a été désigné comme gestionnaire du site.

Le circuit sur lequel vous marchez aujourd'hui comporte une partie limitrophe avec cette réserve. C'est le secteur situé entre La Grénery et Tencovaz.

En période printanière et estivale, vous pouvez trouver sur le bord du chemin des espèces protégées telles que le Sabot de Vénus, la Gagée Jaune, le Millepertuis à feuilles rondes.

Si vous avez de la chance, vous pourrez aussi apercevoir des chamois et des bouquetins sur les hauteurs, mais aussi le papillon Hermite, ou encore l'aigle royal !



Source : Géoportail



Réserve Naturelle  
HAUTS DE CHARTREUSE



*Gagée Jaune*



*Sabot de Vénus*



*Millepertuis*