



Cet automne est marqué par la tentative de sauvetage de 6 bouquetins coincés dans une vire des Hauts de Chartreuse.

Un sauvetage unique et temporaire

4 bouquetins équipés de collier émetteur (Flocon, Chipie, Chouquette, Keiki) et 2 cabris nés en Chartreuse ont des difficultés pour s'extirper d'une vire dans laquelle ils sont descendus il y a plusieurs mois. Cette situation est rare chez le bouquetin qui est réputé être un très bon rochassier. Face aux ressources alimentaires très limitées sur cette vire, la question de leur survie durant l'hiver s'est posée.

Pourquoi aider la nature ? En cohérence avec l'objectif principal de l'opération de réintroduction, qui est de reconstituer une population viable de bouquetins des Alpes en Chartreuse et considérant que ce groupe d'animaux représente 18% de la population actuelle, le Parc naturel régional de Chartreuse, a décidé de porter secours de façon exceptionnelle à ces animaux.

Comment ? Les techniques habituellement utilisées pour capturer des bouquetins (téléanesthésie, filet tombant, cage piège) ont été écartées en raison de la topographie du site. Après avis favorable du Conseil scientifique de la Réserve Naturelle des Hauts de Chartreuse et du Conseil Scientifique Régional de Protection de la Nature (CSRPN), puis conformément à l'autorisation préfectorale du 24 octobre dernier, des prises ont été fixées dans la paroi rocheuse afin d'aider ces animaux à sortir de ce piège naturel.

Une opération unique et limitée dans le temps

Il s'agit d'une opération unique et temporaire. Les prises seront désinstallées dès que la population aura pris son essor.

Conseil

Afin de laisser toutes les chances à ces animaux de s'extirper de cette vire nous vous demandons de ne pas chercher à les observer des Hauts mais plutôt de les observer d'en bas aux jumelles ou à la longue vue.

Que se passe-t-il pour les autres animaux ? La répartition géographique des animaux n'a pas beaucoup évolué depuis ce printemps. Les femelles sont toutes localisées sur la moitié nord des Hauts de Chartreuse et fréquentent principalement les pentes dominant St Pierre d'Entremont Savoie et Entremont le Vieux. Les mâles circulent très souvent en hardes, un groupe de 7 mâles a récemment été observé au sommet du Granier. Les mâles se rendent régulièrement dans le secteur de la Dent de Crolles, où ils ne restent rarement plus de deux jours.

Un réseau d'observateur qui fonctionne

Un grand Merci aux observateurs et aux correspondants « bouquetin ». Près de 2500 observations ont été intégrées à la base de données « bouquetin ». Toutes les données fournies par les « observateurs » et les « correspondants » participent à la réussite de la réintroduction et à la protection du bouquetin des Alpes.

Soyez tous observateurs

Vous pouvez communiquer vos observations au Parc naturel régional de Chartreuse en vous munissant d'une carte « observateur » téléchargeable sur le nouveau site internet du Parc : <http://www.parc-chartreuse.net/vivre-en-chartreuse/environnement/le-retour-du-bouquetin-en-chartreuse.html>

Contact

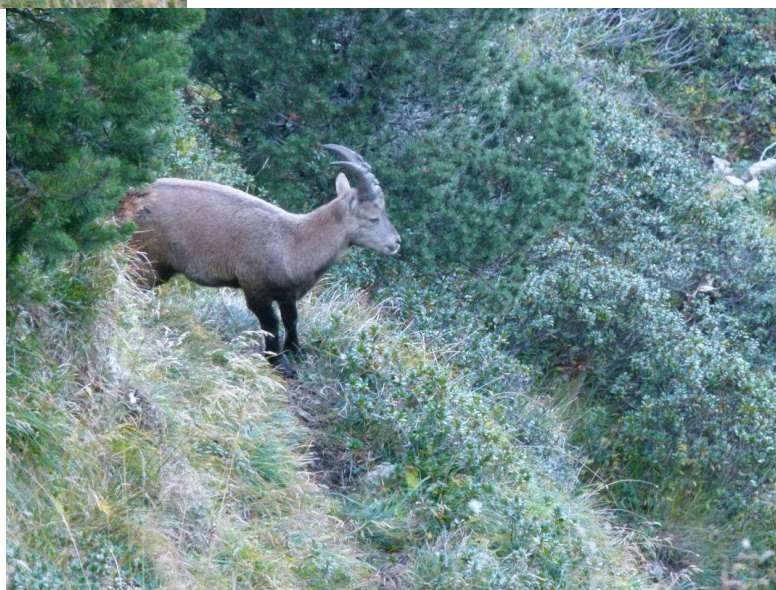
Paul Boudin, chargé d'étude « faune », Courriel : paul.boudin@parc-chartreuse.net

Quelques photos

Retrouvez toutes les photos du bouquetin sur la galerie photo du site du Parc naturel régional de Chartreuse www.parc-chartreuse.net



Princesse et Vénus
Photo : PNRC – sept 2011



Eterlou né en 2010
sur le Granier
Photo : PNRC – Août 2011